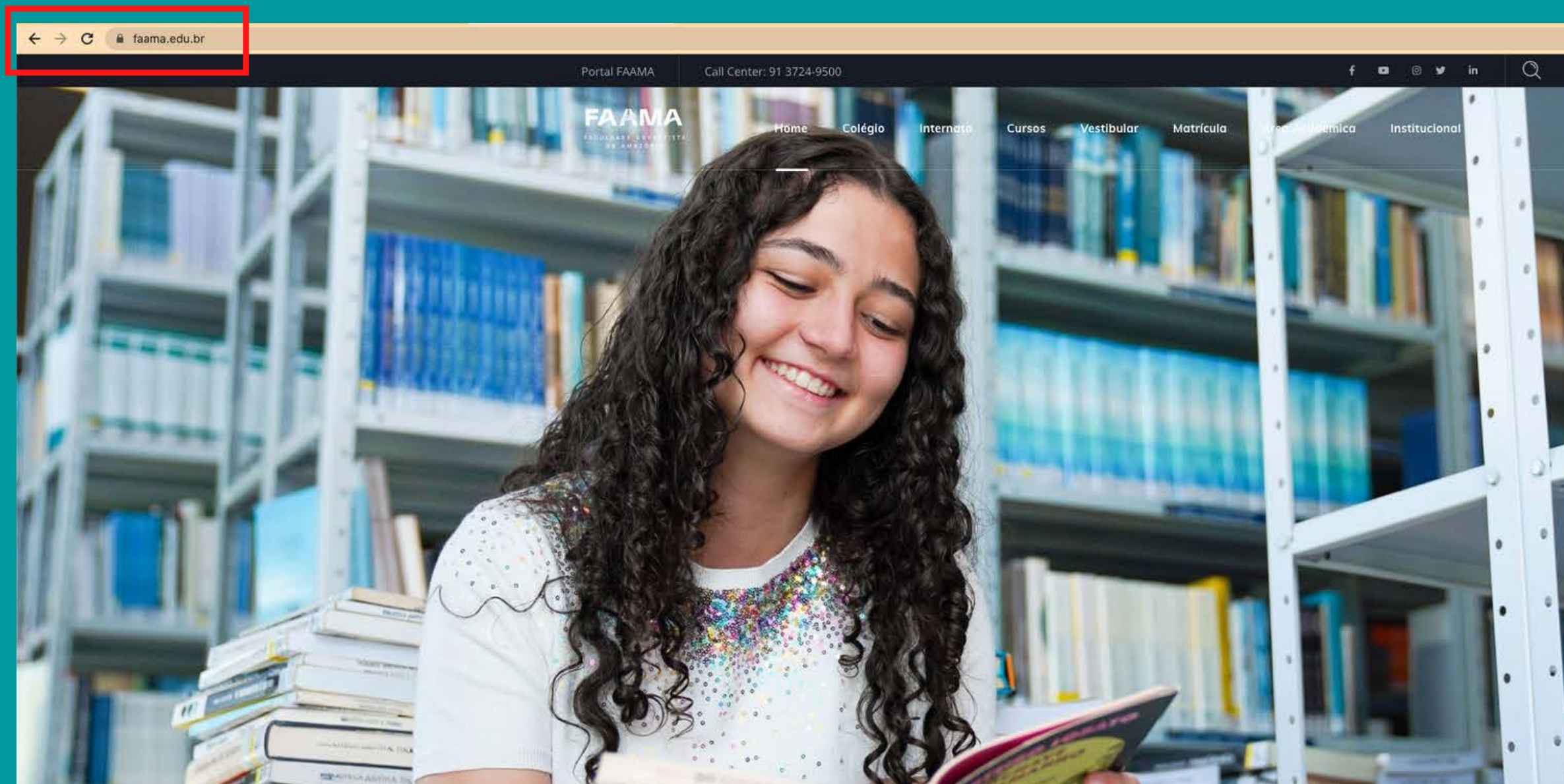




# Como funciona a Biblioteca?

**FAAMA.EDU.BR**

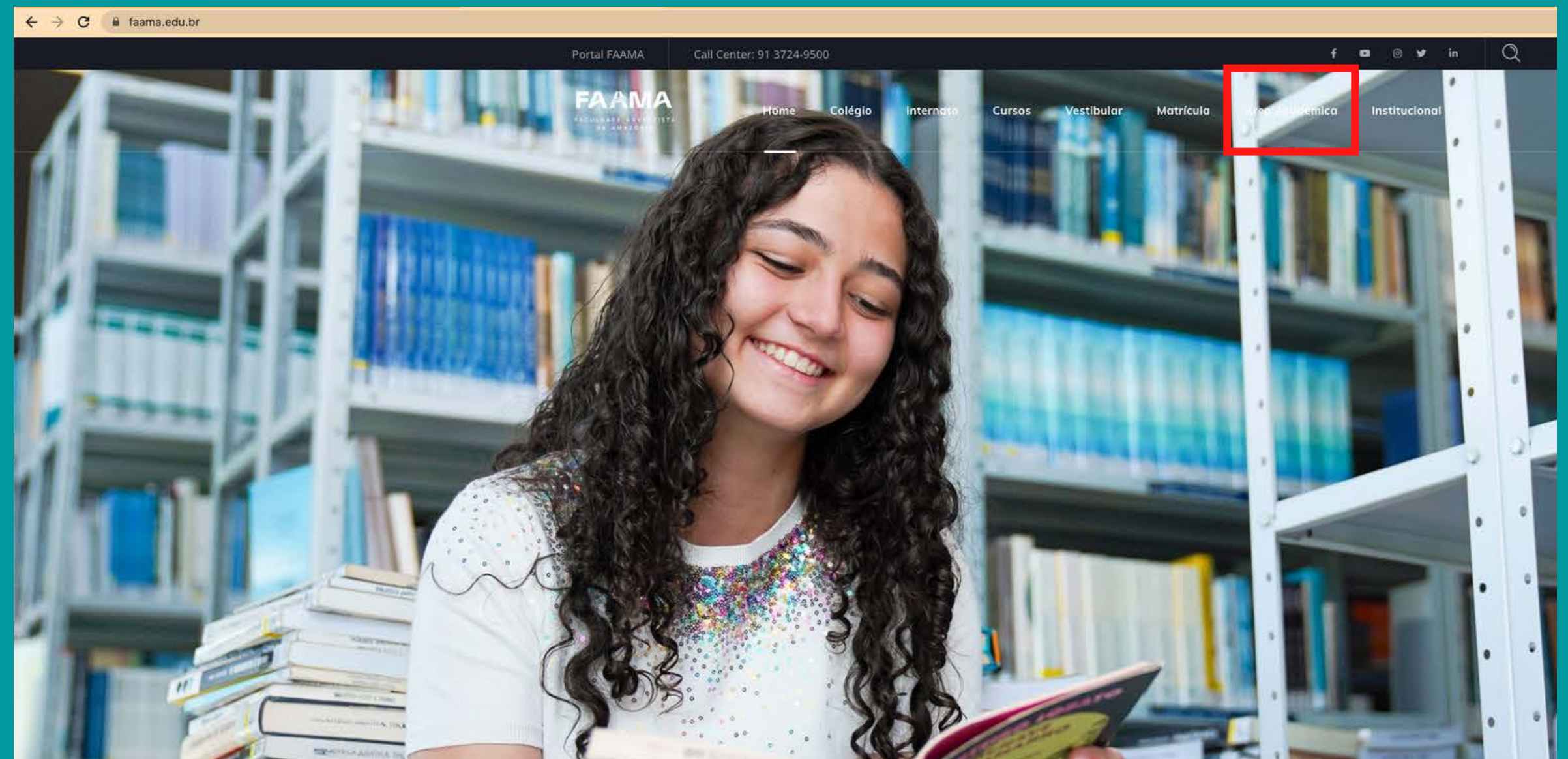


# 1º PASSO

**ACESSE O TERMINAL  
WEB**



faama.edu.br



# 2° PASSO

ACESSE A ÁREA  
ACADÊMICA

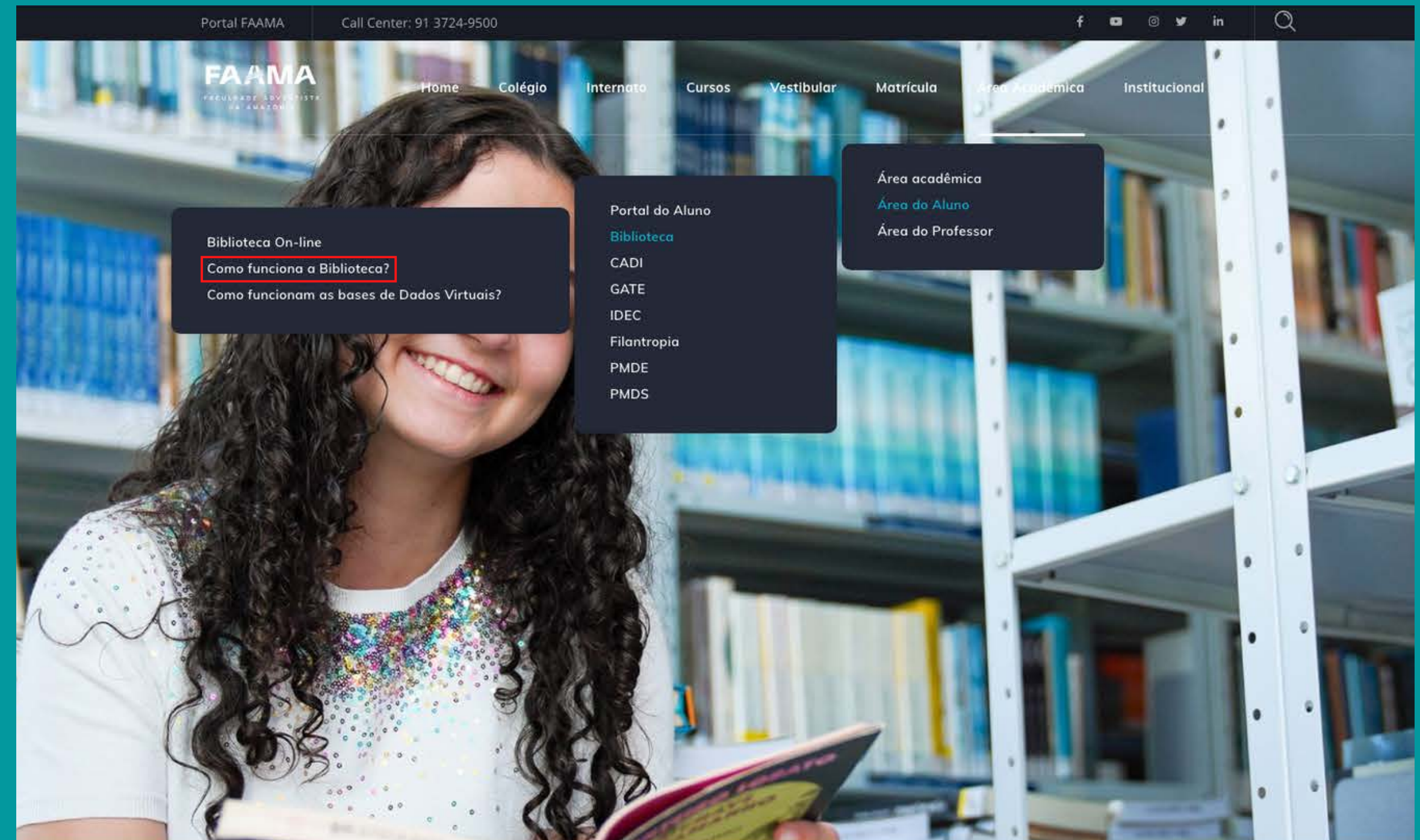


# 3° PASSO

ACESSE A ÁREA  
COMO FUNCIONA A  
BIBLIOTECA?



faama.edu.br





 Home

 Pesquisa

 Autoridades

 Minha seleção

 Serviços

 Repositório  
Institucional

 Links úteis

# COMO FUNCIONA A BIBLIOTECA?



**BIBLIOTECA**  
JUDITH A. THOMAS

**HORÁRIO DE  
ATENDIMENTO**

**Domingo**  
8h às 12h

**Segunda a Quinta**  
7h às 21h

**Sexta-feira**  
7h às 16h





 Home

 Pesquisa

 Autoridades

 Minha seleção

 Serviços

 Repositório  
Institucional

 Links úteis



01

## ATENDIMENTO

Cadastre-se no balcão de atendimento com sua matrícula (R.A) e dados pessoais para ter acesso aos serviços da Biblioteca.



02

## GUARDA VOLUMES

No guarda volumes localizado no Hall da Biblioteca, objetos pessoais devem ser guardados. Solicite sua chave no balcão de atendimento.



03

## EMPRÉSTIMOS ENSINO SUPERIOR

**Graduação**  
07 itens por 07 dias úteis  
**Concluintes**  
15 itens por 15 dias úteis  
**Pós Graduação**  
07 itens por 07 dias úteis  
**Docentes**  
20 itens por 30 dias úteis





 Home

 Pesquisa

 Autoridades

 Minha seleção

 Serviços

 Repositório  
Institucional

 Links úteis



04

## EMPRÉSTIMOS EDUCAÇÃO BÁSICA

**Estudantes**

03 itens por 07 dias úteis

**Professores**

20 itens por 30 dias úteis

**Funcionários**

05 itens por 07 dias úteis

**AFAM**

03 itens por 07 dias úteis



05

## RENOVAÇÕES E RESERVAS

As renovações e reservas de itens do acervo podem ser feitas pelo APP Sophia Biblioteca ou pelo site: [biblioteca.faama.edu.br](http://biblioteca.faama.edu.br) através de seu login e senha.



06

## SALAS DE ESTUDO

Utilize as salas de estudo em grupo se estiver em 03 ou mais pessoas. Elas podem ser reservadas com antecedência no balcão de atendimento. Já a de estudo individual possui cabines para sua maior concentração.





 Home

 Pesquisa

 Autoridades

 Minha seleção

 Serviços

 Repositório  
Institucional

 Links úteis



07

## LABORATÓRIO

Utilize o Laboratório de Informática para ensino, pesquisa e extensão educacional e acadêmica. Proibido a utilização para jogos (não orientados) ou acesso indevido. Consulte nosso Regimento Interno para mais informações.



08

## BASES DE DADOS

A Biblioteca dispõe de bases de dados virtuais para facilitar e alavancar seus estudos. São elas: EBSCO Academic, ATLA Religion, Pearson e Minha Biblioteca. Acesse o menu “Links Úteis” no site para mais informações.



09

## SINALIZAÇÃO

Nossa classificação de acervo é CDD. Observe as sinalizações para localização de itens no ambiente. Se necessário, solicite orientações aos atendentes.







**BIBLIOTECA**  
JUDITH A. THOMAS

**FAAMA**

FACULDADE ADVENTISTA  
DA AMAZÔNIA

